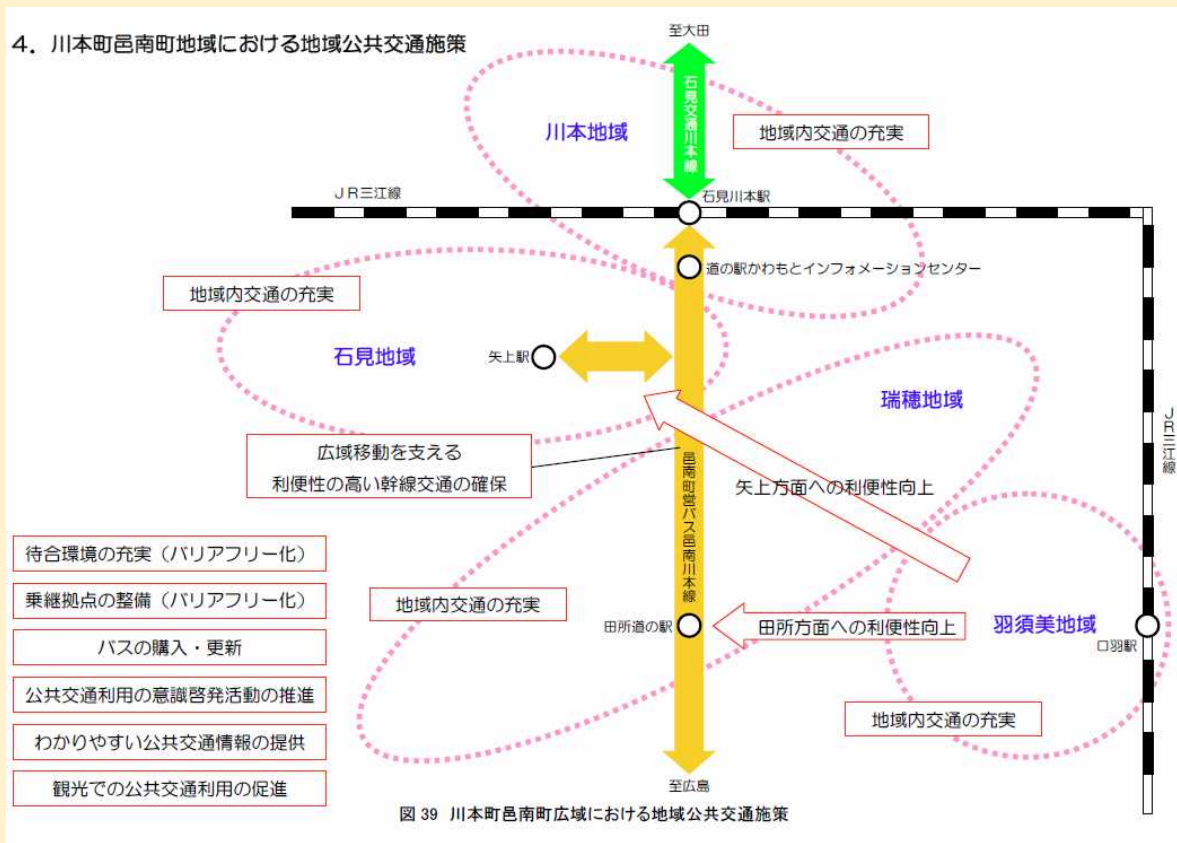


第5章 前計画の検証

5-1 川本町 邑南町 地域公共交通総合連携計画(2011 年度策定)

5-1-1 計画の概要と実施状況

計画の概要	
計画の期間	2011 年度～2015 年度の 5 年間
対象範囲	川本町、邑南町全域
基本方針	住民と共に守り育て 地域をつなぎ、暮らしをつなぐ 効率的で利便性の高い公共交通づくり
地域公共交通の活性化・再生の目標	1. 広域移動を支える利便性の高い幹線交通の確保 2. 関係主体の協働によるきめ細かな地域内交通の実現 3. 公共交通利用環境の整備・充実
事業の概要 (川本町 邑南町 広域における地域公共交通施策)	



事業内容 (邑南町に関するもの)	実施状況
広域移動を支える利便性の高い幹線交通の確保 ・石見交通(株)による川本線 (大田バスセンター～石見川本間)の運行維持 ・邑南町営バスによる石見川本～三坂口間の運行維持 ・備北交通(株)による伊賀和志都賀線の運行維持	・川本線 (石見交通(株)) の運行を継続 ・邑南川本線 (邑南町営バス) の運行を開始

関係主体の協働によるきめ細かな地域内交通の実現		
羽須美地域	<ul style="list-style-type: none"> ・スクール便の運行維持 ・必要に応じて羽須美地域から矢上、田所方面間の利便性向上を検討 ・けんこう号等の地域密着型交通の充実を検討 ・フリー乗降区間の拡大を検討 ・必要に応じて乗合タクシーや過疎地有償運送、自治会輸送活動の導入を検討 	<ul style="list-style-type: none"> ・スクール便の運行を継続 ・けんこう号の運行を継続 ・口羽矢上線の運行準備（平成28年4月1日運行開始）
瑞穂地域	<ul style="list-style-type: none"> ・スクール便の運行維持 ・必要に応じて布施方面から矢上、田所方面間の利便性向上を検討 ・ふくし号等の地域密着型交通の充実を検討 ・フリー乗降区間の拡大を検討 ・必要に応じて乗合タクシーや過疎地有償運送、自治会輸送活動の導入を検討 	<ul style="list-style-type: none"> ・スクール便の運行を継続 ・ふくし号の運行を継続
石見地域	<ul style="list-style-type: none"> ・スクール便の運行維持 ・やまびこ号等の地域密着型交通の充実を検討 ・フリー乗降区間の拡大を検討 ・必要に応じて乗合タクシーや過疎地有償運送、自治会輸送活動の導入を検討 ・乗継拠点としての矢上駅の待合環境整備 	<ul style="list-style-type: none"> ・スクール便の運行を継続 ・やまびこ号の運行を継続
公共交通利用環境の整備・充実		
バス利用環境の充実	<ul style="list-style-type: none"> ・待合環境の充実（バス停点検、バリアフリー化、地域と行政の共同運営型がバス停整備） 	<ul style="list-style-type: none"> ・バス停の増設
乗継拠点の整備	<ul style="list-style-type: none"> ・乗継拠点（石見川本駅、道の駅インフォメーションセンターかわもと、道の駅瑞穂、矢上駅等）の整備 ・バス情報をわかりやすく提供する。情報端末設置の検討 	
バスの購入・更新	<ul style="list-style-type: none"> ・実情に応じて、バス車両の新規購入を検討 ・更新時期を迎えたバス車両の購入を検討 	<ul style="list-style-type: none"> ・けんこう号（木曜）の施設路線の車両購入 ・口羽矢上線の車両購入 ・他路線の車両更新
利用促進策の推進		
公共交通利用への意識啓発活動の推進	<ul style="list-style-type: none"> ・高校生を対象としたモビリティ・マネジメントの実施 	
わかりやすい公共交通情報の提供	<ul style="list-style-type: none"> ・わかりやすい時刻表、統合型のバスマップ、バスブック等の作成の検討 ・ケーブルテレビや携帯電話を活用した、バス情報システムについての検討 	<ul style="list-style-type: none"> ・ホームページや冊子を活用したバス情報の提供
観光での公共交通利用の促進	<ul style="list-style-type: none"> ・JR 三江線、広島方面への高速バス等を活用した観光誘客施策の検討 ・観光タクシーの導入を検討 ・石見銀山回廊の設定と観光地へのバスのアクセス改善 	

目標の達成状況

広域移動を支える利便性の高い幹線交通の確保

広域幹線利用者割合の維持 圏域の総人口に対する邑南川本線（石見川本～三坂口）のバス利用者数の割合（邑南川本線年間利用者数÷圏域の総人口）	基準値（2011年）	3.0
	目標値（2015年）	3.0
	現状値（2018年）	6.6

関係主体の協働によるきめ細かな地域内交通の実現

バス利用不便地域の縮小 50mメッシュ人口分布によるバス停から400m以上離れた人口の総人口に対する割合	基準値（2011年）	27.9% ※邑南町のみの数値
	目標値（2015年）	10.0% ※邑南町・川本町の合計
	現状値（2018年）	15.5% ※邑南町のみの数値

公共交通利用環境の整備・充実

利用環境満足度の向上 アンケートによる公共交通利用環境の満足度	基準値（2011年）	—
	目標値（2015年）	—
	現状値（2018年）	20.3%

計画期間終了後の取り組み

実施状況

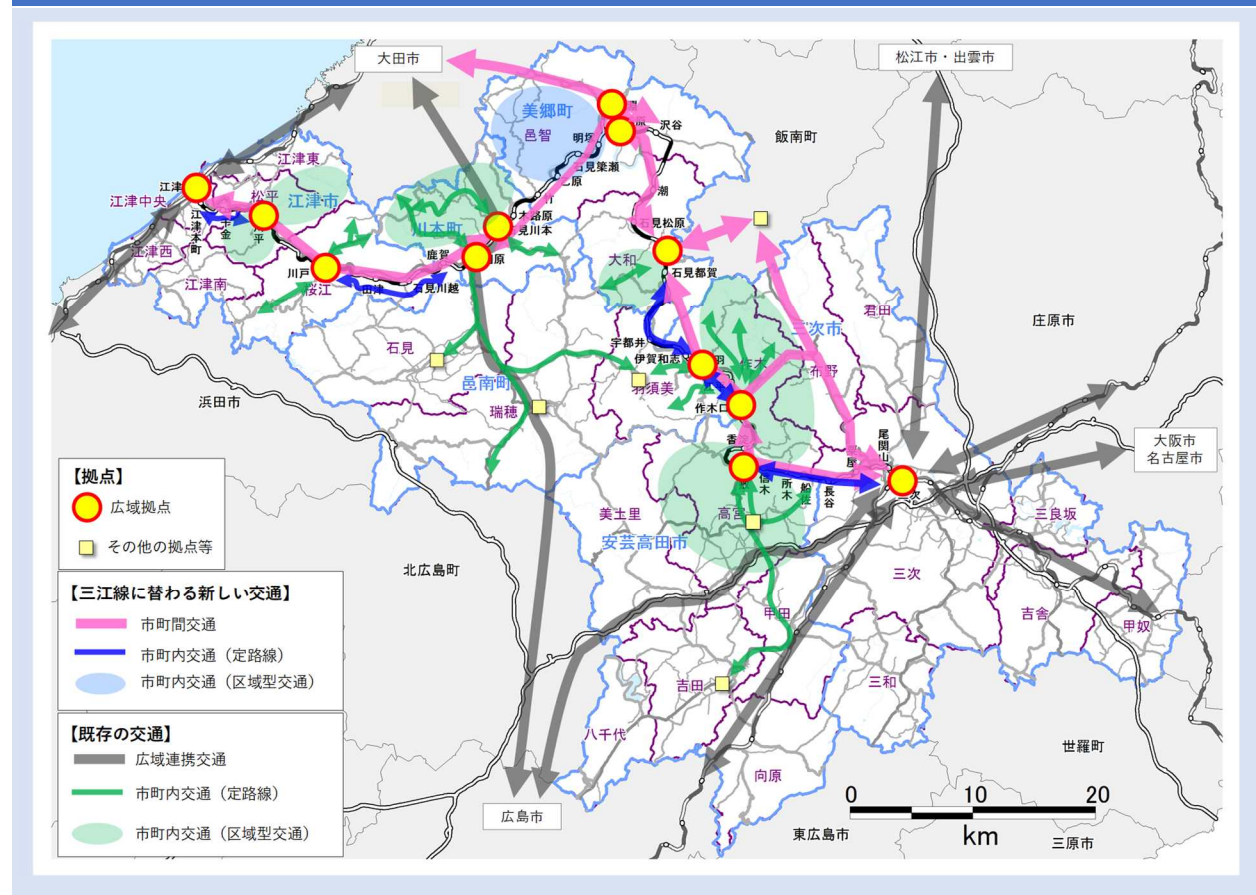
・乗継拠点としての矢上駅の待合環境整備	・矢上駅整備(平成 29 年 3 月)
・備北交通(株)による伊賀和志都賀線の運行維持	・三江線の廃止に伴い、作木線（備北交通(株)）を増便（平成 30 年 4 月）

5-2 三江線沿線地域公共交通計画

5-2-1 計画の概要

計画の概要	
計画の期間	2017年10月～2026年3月
対象範囲	三江線沿線地域（江津市、川本町、美郷町、邑南町、安芸高田市、三次市） ※邑南町内では羽須美地域のみが対象となっている
目指す将来像	地域の人々の思いをのせて、新たな未来へつなぐ公共交通
公共交通の役割	ネットワーク、暮らし、地域の交流・活性化
基本方針	<ul style="list-style-type: none"> ○三江線に替わる新しい公共交通ネットワークの構築 ○誰もが安心して利用できる持続可能な公共交通の提供 ○地域住民に支えられ、魅力ある地域づくりをサポートする公共交通

公共交通の将来イメージ



○羽須美地域では JR 三江線の廃止に伴い、代替交通（宇都井口羽線、引城区域運行、江平上ヶ畑区域運行）が運行されています。

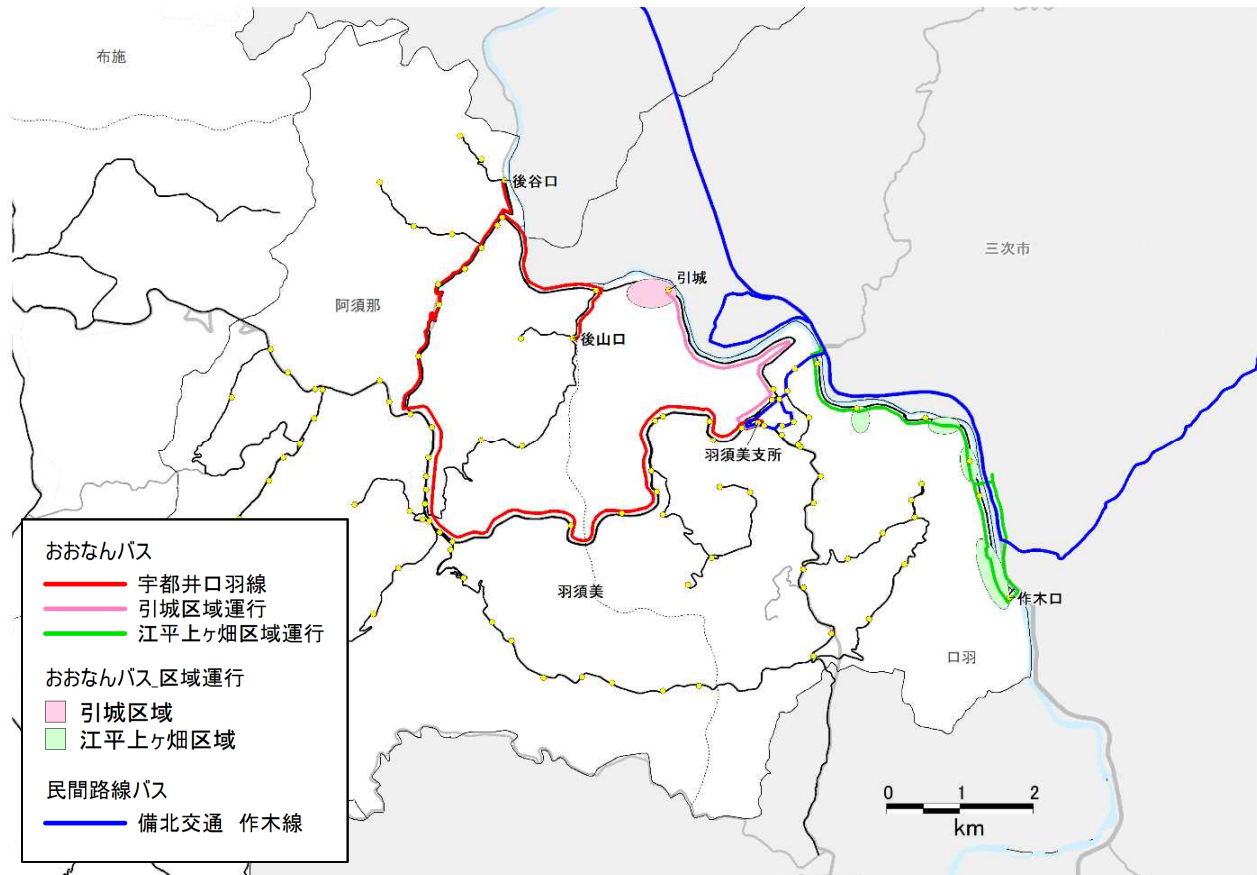


図 17 羽須美地域における三江線代替交通の運行状況

5-2-2 三江線代替交通の利用実績

○平成 30 年 4 月より運行を開始した三江線代替交通の利用実績は、以下のとおりです。

表 3 三江線代替交通の利用状況

路線名	区間	総利用者数								運行日 1日当り平均 利用者数
		4月	5月	6月	7月	8月	9月	10月		
宇都井口羽線	後山口～羽須美支所	161	38	20	23	12	27	16	25	0.8
引城区域運行(デマンド運行)	引城～口羽	40	3	3	4	6	6	6	12	1.9
江平上ヶ畑区域運行(デマンド運行)	口羽～川の駅常清	3	3	0	0	0	0	0	0	1.5
合計		204	44	23	27	18	33	22	37	